

เกณฑ์และตัวชี้วัดการประเมินโครงการวัด ประชา รัฐ สร้างสุข (ระยะที่ ๒ พ.ศ.๒๕๖๖-๒๕๗๐)

การติดตามและประเมินผลการดำเนินการโครงการวัด ประชา รัฐ สร้างสุขนั้น คณะอนุกรรมการโครงการวัด ประชา รัฐ สร้างสุข และภาคีที่เกี่ยวข้องได้กำหนดหลักเกณฑ์และตัวชี้วัดในการติดตาม ประเมินผลการดำเนินการไว้เป็น ๕ หมวด เพื่อเป็นแนวทางในการปฏิบัติ และการนำหลักเกณฑ์ไปประเมินผลการดำเนินการของวัด ดังนี้

๑. หมวดการบริหารจัดการโครงการ

หมวดนี้ มีเป้าหมายเพื่อพัฒนากระบวนการของวัดและชุมชนในการดำเนินการตามโครงการ โดยเน้นการประกาศนโยบาย การมีส่วนร่วมในโครงการ การจับคู่ในการพัฒนาสิ่งแวดล้อมไปด้วยกัน การให้ความรู้เรื่องหลัก ๕ส และการลงมือปฏิบัติการร่วมกัน เพื่อนำไปสู่การพัฒนาพื้นที่ ๙ แห่งภายในวัด ให้มีความสวยงามได้มาตรฐานตามหลัก ๕ส และหลักสัปปายะ ๗ โดยมีขั้นตอน ดังนี้

๑. การแต่งตั้งคณะกรรมการโครงการ (คณะกรรมการ ๕ ส)
๒. การประกาศนโยบายเข้าร่วมโครงการวัด ประชา รัฐ สร้างสุข
๓. การอบรมให้ความรู้ตามหลัก ๕ ส เพื่อสร้างวัดสวยด้วยความสุข
๔. การสำรวจพื้นที่ จัดทำแผนผังวัด ชุมชน โรงเรียน และวิเคราะห์พื้นที่เพื่อการพัฒนา
๕. การจัดทำแผนปรับปรุงภายในวัด และชุมชน
๖. การจับคู่เพื่อการพัฒนาพื้นที่และการลงมือปฏิบัติ (Big Cleaning Day)
๗. การสรุปผลการดำเนินงาน

๒. หมวดการพัฒนาพื้นที่ภายในวัด ๙ แห่ง

หมวดนี้ มีเป้าหมายเพื่อพัฒนาความสะอาด ความสะอาด มาตรฐาน และความปลอดภัยของพื้นที่/อาคาร ๙ พื้นที่ภายในวัด เพื่อให้มีการดูแลอย่างทั่วถึง วัดและชุมชนที่ได้ดำเนินการใน ๗ ขั้นตอนและมีการพัฒนาวัดในพื้นที่ ๙ แห่งนี้ จะถือว่า ได้เข้าสู่เกณฑ์มาตรฐานของโครงการวัด ประชา รัฐ สร้างสุข เพราะว่ามีกระบวนการพัฒนาระบบสาธารณูปการและสิ่งแวดล้อมภายในวัดตามความเหมาะสม ได้แก่

๑. ป้ายชื่อวัด บริเวณหน้าวัด และแผนผังวัดโดยสังเขป
๒. การจัดการจราจร ป้ายจราจร และที่จอดรถ
๓. การจัดระบบคลังวัสดุสงฆ์ และการควบคุมการเบิก-จ่ายสิ่งของ

๔. ห้องน้ำ
๕. การจัดการขยะ
๖. สภาพแวดล้อมพื้นที่เปิดโล่งภายในวัด ความเป็นระเบียบเรียบร้อย ความปลอดภัย
๗. ระบบไฟฟ้าและการป้องกันอัคคีภัย
๘. โรงครัว
๙. การสุขาภิบาลอาคารเสนาสนะต่างๆ ภายในวัด

๓. หมวดการส่งเสริมสุขภาพและการจัดการสิ่งแวดล้อม

หมวดนี้ มุ่งพิจารณาถึงการพัฒนาวัดไปสู่การเป็น “วัดส่งเสริมสุขภาพ” และ “การจัดการสิ่งแวดล้อม” โดยนำหลักการส่งเสริมสุขภาพและการจัดการสิ่งแวดล้อมมาประยุกต์ใช้กับหลัก ๕ส และหลักสัปปายะ ๗ เป็นเครื่องมือในการดำเนินการ ดังนี้

๑. การพัฒนาฐานข้อมูลสุขภาพของพระสงฆ์ สามเณร และชุมชน
๒. การพัฒนาสถานที่วัดให้เป็นพื้นที่ส่งเสริมสุขภาพ เช่น มีद्याสามัญประจำวัด ห้องพยาบาล
๓. การส่งเสริมกิจกรรมสุขภาพ เช่น ให้อวดปลอดอบายมุข สุรา บุหรี่ ักญา
๔. การพัฒนาระบบการจัดการสิ่งแวดล้อมภายในวัด และชุมชน
๕. การพัฒนาวัดให้เป็นแหล่งศึกษาเรียนรู้ด้านการส่งเสริมสุขภาพ

๔. หมวดการจัดการทรัพยากรวัฒนธรรม

หมวดนี้ มีเป้าหมายเพื่อรักษามรดกทางวัฒนธรรมหรือพุทธศิลปกรรมที่มีอยู่ภายในวัดให้ได้รับการจัดเป็นหมวดหมู่ มีการเก็บรักษา การบูรณปฏิสังขรณ์ให้เป็นระเบียบ สวยงาม เป็นที่น่าเคารพสักการะ เพื่อน้อมนำไปสู่การสร้างศรัทธา การพัฒนาจิตใจและปัญญา โดยมีแนวทางการบูรณาการหลักพุทธธรรมและหลักการอื่นๆ เป็นเครื่องมือในการดำเนินการ ดังนี้

๑. การพัฒนาฐานข้อมูลพุทธศิลปกรรมและมรดกวัฒนธรรม เช่น ปุชณียวัดฤ-สถาน ภายในวัด
๒. การอนุรักษ์ บูรณปฏิสังขรณ์พุทธศิลปกรรมภายในวัดที่เหมาะสม
๓. การส่งเสริมกิจกรรมทางศิลปวัฒนธรรมและภูมิปัญญา
๔. การส่งเสริมการเรียนรู้เกี่ยวกับประวัติศาสตร์และพุทธศิลปกรรมภายในวัด
๕. การพัฒนาวัดให้เป็นแหล่งศึกษาเรียนรู้ด้านพุทธศิลปกรรม ศิลปวัฒนธรรม และภูมิปัญญา

๕. หมวดการจัดการพื้นที่จิตใจและปัญญา

หมวดนี้ มีเป้าหมายเพื่อให้วัดเป็นสถานที่พัฒนาจิตใจและปัญญาตามหลักการทางพระพุทธศาสนา อย่างแท้จริง โดยมีขั้นตอนนับตั้งแต่การจัดการเชิงพื้นที่ การพัฒนากิจกรรมวิถีพุทธ และการส่งเสริมการพัฒนาจิตใจและปัญญา โดยมีขั้นตอน ดังนี้

๑. การจัดให้พื้นที่ของวัด เช่น อุโบสถ วิหาร เป็นสถานที่ส่งเสริมการเรียนรู้วิถีพุทธ
๒. การพัฒนาวัดให้เป็นศูนย์กลางของชุมชนเพื่อส่งเสริมการดำเนินชีวิตวิถีพุทธ
๓. การพัฒนากิจกรรมและการส่งเสริมการเรียนรู้ด้านคุณธรรม จริยธรรมตามแนวพระพุทธศาสนา
๔. การจัดกิจกรรมทางพระพุทธศาสนา เช่น การไหว้พระ สวดมนต์ อย่างต่อเนื่อง
๕. ส่งเสริมการเจริญวิปัสสนากรรมฐานให้กับประชาชน

การพัฒนาวัดและชุมชน (การจับคู่พัฒนา) สู่มาตรฐานดีเยี่ยมโครงการวัด ประชา รัฐ สร้างสุข

หมวดและมาตรฐาน	มุ่งสู่มาตรฐาน	มาตรฐานดี	มาตรฐานดีเด่น	มาตรฐานดีเยี่ยม
การบริหารโครงการ				
การพัฒนาพื้นที่ ๙ แห่ง				
การส่งเสริมสุขภาพ				
การจัดการวัฒนธรรม				
พื้นที่จิตใจและปัญญา				
เป้าหมายวัด	๒๐,๐๐๐ วัด	๑๐,๐๐๐ วัด	๕,๐๐๐ วัด	๓,๐๐๐ วัด
การจับคู่กับชุมชน (บวร)	๒๐,๐๐๐ แห่ง	๑๐,๐๐๐ แห่ง	๕,๐๐๐ แห่ง	๓,๐๐๐ แห่ง

วัดและชุมชนที่ได้ดำเนินการตามหมวดต่างๆ ทั้ง ๕ หมวด ถือว่าเป็นการดำเนินการที่ครอบคลุมในทุกมิติของการพัฒนาวัดและสังคมตามแนวพระพุทธศาสนา เพราะมุ่งไปสู่การพัฒนาจิตใจและปัญญาเป็นสิ่งสำคัญ และเป็นการดำเนินการตาม ๓ พันธกิจของโครงการวัด ประชา รัฐ สร้างสุข ได้แก่ ๑) การพัฒนาพื้นที่ทางกายภาพของวัดและชุมชนให้สะอาด ร่มรื่น สวยงาม เป็นสถานที่สัปปายะ ๒) การพัฒนาพื้นที่ทางสังคมและการเรียนรู้ของวัดและชุมชนด้วยวิถีวัฒนธรรมเชิงพุทธ ๓) การพัฒนาพื้นที่จิตใจและปัญญาของวัดและชุมชนตามแนวพระพุทธศาสนา

รูปแบบการติดตามและประเมินผลโครงการวัด ประชา รัฐ สร้างสุข

รูปแบบการติดตามและประเมินผลโครงการวัด ประชา รัฐ สร้างสุขนั้น สามารถติดตามและประเมินผลทั้งในระดับวัด ตำบล อำเภอ จังหวัด ภาค หน และระดับประเทศ โดยเป็นหน้าที่ของคณะกรรมการที่คณะสงฆ์ได้แต่งตั้งขึ้นเพื่อทำหน้าที่ในการติดตามประเมินผลการดำเนินการวัดที่เข้าร่วมโครงการในแต่ละพื้นที่ มุ่งเน้นการนำหลักการ ๕ส และหลักสัปปายะ ๗ มาเป็นเกณฑ์ในการประเมินผล การใช้หลักเกณฑ์และตัวชี้วัดโครงการวัด ประชา รัฐ สร้างสุข จำนวน ๕ หมวด เป็นแนวทางในการติดตามประเมินผล โดยมีแนวทางดังนี้

๑. ตระหนักถึงความสำคัญของการดำเนินการตามโครงการวัด ประชา รัฐ สร้างสุข
๒. ส่งเสริมหลักการมีส่วนร่วมของทุกฝ่ายที่เกี่ยวข้องกับโครงการ
๓. การปฏิบัติตามเกณฑ์มาตรฐาน และตัวชี้วัดการประเมินที่เหมาะสม
- ๔ ส่งเสริมกระบวนการเรียนรู้ร่วมกันเพื่อพัฒนาโครงการอย่างต่อเนื่อง
๕. การสรุปผลการติดตามและประเมินผล

เทคนิคการตรวจติดตามและประเมินผลโครงการวัด ประชา รัฐ สร้างสุข

การติดตามและการตรวจประเมิน ๕ส มีประเด็นที่ต้องคำนึงถึง ดังนี้

๑. Location วัด ชุมชนหรือสถานที่ที่ตรวจประเมินในพื้นที่ปฏิบัติงาน ว่าพื้นที่นั้นทำภารกิจอะไร สภาพแวดล้อมมีลักษณะอย่างไร ผู้ปฏิบัติต้องรับผิดชอบทำหน้าที่อะไรบ้าง และจะต้องวัสดุ อุปกรณ์อะไร ที่เอื้อประโยชน์ต่อการทำงาน

๒. Situation สถานการณ์ หรือสภาพความเป็นจริงที่ไปตรวจประเมิน ณ ขณะนั้น ว่ามีอะไรเกิดขึ้นบ้าง โดยใช้วิจาร์ณญาณในการประเมินผล

๓. Evidence หลักฐานที่เป็นรูปธรรม เช่น การพิจารณาจากเอกสาร การสังเกตการบันทึกผลการปฏิบัติงาน หรือที่เรียกทั่วไปว่า แบบฟอร์ม การสัมภาษณ์ผู้เกี่ยวข้อง

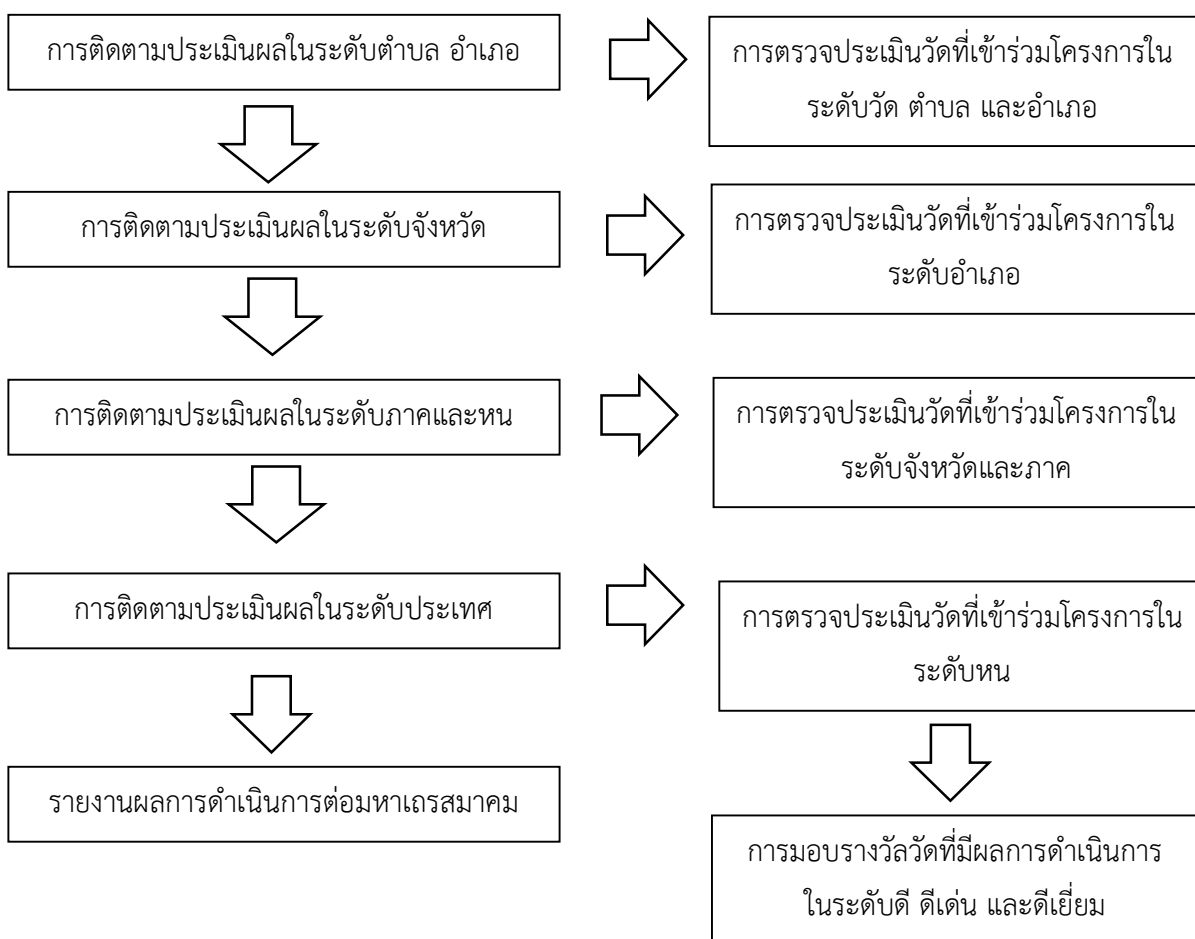
๔. Requirement ข้อกำหนดหรือเกณฑ์การประเมินที่เกี่ยวข้องในการนำมาพิจารณาในการตรวจประเมิน คือ เกณฑ์การประเมิน ๕ส มาตรฐาน ๕ส ที่กำหนดขึ้น ขั้นตอนการปฏิบัติงาน กฎหมาย ระเบียบที่เกี่ยวข้อง เช่น กฎหมายความปลอดภัย กฎหมายสิ่งแวดล้อม การจัดการทรัพยากรวัฒนธรรม เป็นต้น

๕. Best Practice ตัวอย่างที่ดี ในการตรวจประเมิน คณะกรรมการผู้ตรวจประเมินต้องค้นหาตัวอย่างหรือแบบอย่างที่ดีของวัดหรือพื้นที่ต่างๆ ที่ได้พบ เพราะการตรวจประเมินที่ดีต้องจับถูกมากกว่าการจับผิด การจับถูกคือพยายามค้นหาจุดที่ควรยกย่อง ส่วนจุดที่ยังไม่ดีหรือไม่ได้มาตรฐาน ก็ถือว่าเป็นโอกาสในการปรับปรุง (Opportunity for Improvement : OFI) การค้นหาแบบอย่างที่ดี หรือตัวอย่างที่ดี จะนำไปสู่การขยายผลต่อให้แก่พื้นที่อื่น ๆ ซึ่งเป็นการทำให้การพัฒนา ปรับปรุงวัดหรือชุมชนเป็นไปอย่างรวดเร็วและข้อสำคัญเกิดการแลกเปลี่ยนการเรียนรู้ (Knowledge Sharing) เกิดขึ้นภายใน

ขั้นตอนการติดตามและประเมินผลโครงการวัด ประชา รัฐ สร้างสุข

เพื่อให้โครงการวัด ประชา รัฐ สร้างสุข บรรลุเป้าหมายตามที่กำหนดไว้ คือ “การสร้างวัดสวยด้วยความสุข” ดังนั้น คณะกรรมการและคณะอนุกรรมการที่เกี่ยวข้องจึงกำหนดรูปแบบการติดตาม ประเมินผล การดำเนินการโครงการวัด ประชา รัฐ สร้างสุข ดังนี้

๑. วัดที่เข้าร่วมโครงการฯ ดำเนินการตามหลัก ๓-๕-๗-๙ และพัฒนากิจกรรมพื้นที่ของวัด
๒. จัดทำฐานข้อมูลโครงการวัด ประชา รัฐ สร้างสุข ของวัดตามคู่มือ แนวปฏิบัติ เกณฑ์มาตรฐาน และตัวชี้วัดของโครงการวัด ประชา รัฐ สร้างสุข
๓. กำกับ ติดตามและประเมินผลการปฏิบัติงานตามแผนงานและกิจกรรมที่กำหนดไว้
๔. จัดทำรายงานและส่งให้คณะสงฆ์และหน่วยงานเกี่ยวข้องตามลำดับชั้น



การรายงานผลโครงการวัด ประชา รัฐ สร้างสุข

๑. วัดที่เข้าร่วมโครงการฯ ดำเนินการตามหลัก ๓-๕-๗-๙ หรือหมวดการดำเนินการ ๕ หมวด พัฒนากิจกรรม พื้นที่ของวัด และรูปแบบการดำเนินการตามที่คณะกรรมการฝ่ายสาธารณูปการของมหาเถรสมาคม คณะกรรมการหรืออนุกรรมการที่เกี่ยวข้อง ได้จัดทำคู่มือมาตรฐานและเกณฑ์ชี้วัดผลการดำเนินการของโครงการ

๒. จัดทำฐานข้อมูลโครงการวัด ประชา รัฐ สร้างสุข ของวัดตามคู่มือ แนวปฏิบัติ เกณฑ์มาตรฐาน และตัวชี้วัดของโครงการวัด ประชา รัฐ สร้างสุข

๓. กำกับ ติดตามและประเมินผลการปฏิบัติงานตามแผนงานและกิจกรรมที่กำหนดไว้ อย่างน้อย ๗ ขั้นตอนการปฏิบัติงาน และการพัฒนาพื้นที่ ๙ แห่งภายในวัด

๔. สรุปรวิเคราะห์การดำเนินการตามแผนงานที่กำหนดไว้ โดยมีการเปรียบเทียบก่อน-หลังการดำเนินการอย่างน้อยปีละ ๒ ครั้ง

๕. จัดทำรายงานแล้วส่งต่อคณะสงฆ์และหน่วยงานเกี่ยวข้องตามลำดับชั้น

สำนักงานโครงการวัด ประชา รัฐ สร้างสุข

วัดราชบพิธสถิตมหาสีมาราม เลขที่ ๒ ถนนเฟื่องนคร แขวงวัดราชบพิธ เขตพระนคร กรุงเทพมหานคร ๑๐๒๐๐

วัดเขียนเขต (พระอารามหลวง) ถนน รังสิต-นครนายก ตำบลบึงยี่โถ อำเภोधัญบุรี ปทุมธานี ๑๒๑๓๐ โทรศัพท์ ๐๒-๕๓๓-๑๑๒๐-๑ โทรสาร ๐๒-๕๙๐-๘๗๖๘

เว็บไซต์ www.wat3579.com

เฟซบุ๊ก <https://www.facebook.com/wat3579>

ประสานงานโครงการ

๑. พระสุธีรัตนบัณฑิต (สุทิพย์ อากาศโร) วัดสุทธิวราราม ถนนเจริญกรุง แขวงยานนาวา เขตสาทร

กรุงเทพมหานคร ๑๐๒๐๒ โทรศัพท์ ๐๘๙-๖๖๙-๑๖๐๐ อีเมล Suthito@gmail.com

๒. พระครูศรีธัญญาภรณ์ วัดเขียนเขต (พระอารามหลวง) ถนน รังสิต-นครนายก ตำบลบึงยี่โถ อำเภोधัญบุรี

ปทุมธานี ๑๒๑๓๐ โทรศัพท์ ๐๒-๕๓๓-๑๑๒๐-๑ โทรสาร ๐๒-๕๙๐-๘๗๖๘

๓) พระมหาชุตีภัก อภินนโท สถาบันวิจัยพุทธศาสตร์ มหาวิทยาลัยมหาจุฬาลงกรณราชวิทยาลัย เลขที่ ๗๙

หมู่ที่ ๑ ตำบลลำไทร อำเภอวังน้อย จังหวัดพระนครศรีอยุธยา ๑๓๑๗๐

โทร ๐๘๙-๐๑๙-๙๖๖๗ อีเมล chutipak_1@hotmail.com

แบบฟอร์มตรวจประเมินโครงการ วัด ประชา รัฐ สร้างสุข พ.ศ. ๒๕๖๖-๗๐

ชื่อวัดที่ตรวจประเมิน.....ตำบล.....
 อำเภอ.....จังหวัด.....
 วันที่ตรวจประเมิน.....ประเภทการตรวจ : ประเมินตนเอง คณะกรรมการ
 ชื่อผู้ตรวจประเมิน.....ตำแหน่ง.....

คำชี้แจง : ให้คณะกรรมการประเมิน โดยทำเครื่องหมาย ✓ ลงในช่องที่กำหนด โดยให้ความหมาย ดังนี้
 ๕ หมายถึง มีแนวปฏิบัติที่ดีมาก โดยมีหลักฐาน สถานที่ เอกสาร และภาพกิจกรรมที่ชัดเจน
 ๔ หมายถึง มีแนวปฏิบัติที่ดี โดยมีหลักฐาน สถานที่ เอกสาร และภาพกิจกรรมที่เหมาะสม
 ๓ หมายถึง มีแนวปฏิบัติที่พอใช้ โดยมีหลักฐาน สถานที่ เอกสาร และภาพกิจกรรมพอใช้
 ๒ หมายถึง มีแนวปฏิบัติที่น้อย โดยมีหลักฐาน สถานที่ เอกสาร และภาพกิจกรรมบางส่วน
 ๑ หมายถึง มีแนวปฏิบัติที่น้อยมาก โดยมีหลักฐาน สถานที่ เอกสาร และภาพกิจกรรมน้อยมาก

หมวดที่ ๑ ประสิทธิภาพการดำเนินโครงการวัด ประชา รัฐ สร้างสุข

ข้อ	กิจกรรมการดำเนินการ	๑	๒	๓	๔	๕
๑.๑	การแต่งตั้งคณะกรรมการโครงการ (มีการตั้งคณะกรรมการ ๕ ส)					
๑.๒	การประกาศนโยบายเข้าร่วมโครงการวัด ประชา รัฐ สร้างสุข					
๑.๓	การอบรมให้ความรู้ตามหลัก ๕ ส เพื่อสร้างวัดสายด้วยความสุข					
๑.๔	การสำรวจพื้นที่ จัดทำแผนผังวัด ชุมชน โรงเรียน และวิเคราะห์พื้นที่เพื่อการพัฒนา					
๑.๕	การจัดทำแผนปรับปรุงภายในวัด และชุมชน					
๑.๖	การจับคู่เพื่อการพัฒนาพื้นที่และการลงมือปฏิบัติ (Big Cleaning Day) (อย่างน้อย ๒ ครั้ง/ปี)					
๑.๗	การสรุปผลการดำเนินงาน (เอกสารรายเป็นรูปเล่ม)					

หมวดที่ ๒ การพัฒนาพื้นที่ ๙ แห่ง ภายในวัด						
ข้อ	กิจกรรมการดำเนินการ	๑	๒	๓	๔	๕
๒.๑	ป้ายชื่อวัด บริเวณหน้าวัด และแผนผังวัดโดยสังเขป					
๒.๒	การจัดการจราจร ป้ายจราจร และที่จอดรถ					
๒.๓	การจัดระบบคลังวัสดุสงฆ์ และการควบคุมการเบิก-จ่ายสิ่งของ					
๒.๔	ห้องน้ำ (แยกชาย-หญิง-สะอาด-สะดวก-ปลอดภัย)					
๒.๕	การจัดการขยะ (การคัดแยกขยะ-การใช้หลัก ๓R)					
๒.๖	สภาพแวดล้อมพื้นที่เปิดโล่งภายในวัด ความเป็นระเบียบเรียบร้อย ปลอดภัย					
๒.๗	ระบบไฟฟ้าและการป้องกันอัคคีภัย (แสงสว่างและระบบป้องกัน)					
๒.๘	โรงครัว (การจัดวางเป็นระเบียบ -สะอาด- ปลอดภัย)					
๒.๙	การสุขาภิบาลอาคารเสนาสนะต่างๆ ภายในวัด					
หมวดที่ ๓ การส่งเสริมสุขภาพและสิ่งแวดล้อมภายในวัด						
ข้อ	กิจกรรมการดำเนินการ	๑	๒	๓	๔	๕
๓.๑	การพัฒนาฐานข้อมูลสุขภาพของพระสงฆ์ สามเณร และชุมชน					
๓.๒	การพัฒนาสถานที่วัดให้เป็นพื้นที่ส่งเสริมสุขภาพ เช่น มีตู้ยาสามัญ ประจำวัด ห้องพยาบาล					
๓.๓	การส่งเสริมกิจกรรมสุขภาพ เช่น ให้วัดปลอด tobacoo มุข สุรา บุหรี่ กัญชา					
๓.๔	การพัฒนาระบบการจัดการสิ่งแวดล้อมภายในวัด และชุมชน					
๓.๕	การพัฒนาวัดให้เป็นแหล่งศึกษาเรียนรู้ด้านการส่งเสริมสุขภาพ					

หมวดที่ ๔ การจัดการพุทธศิลปกรรมและทรัพยากรวัฒนธรรมภายในวัด						
ข้อ	กิจกรรมการดำเนินการ	๑	๒	๓	๔	๕
๔.๑	การพัฒนาฐานข้อมูลพุทธศิลปกรรมและมรดกวัฒนธรรม เช่น ปุชนิยวัตถุ-สถาน ภายในวัด					
๔.๒	การอนุรักษ์ บูรณปฏิสังขรณ์พุทธศิลปกรรมภายในวัดที่เหมาะสม					
๔.๓	การส่งเสริมกิจกรรมทางศิลปวัฒนธรรมและภูมิปัญญา					
๔.๔	การส่งเสริมการเรียนรู้ประวัติศาสตร์และพุทธศิลปกรรมภายในวัด					
๔.๕	การพัฒนาวัดให้เป็นแหล่งศึกษาเรียนรู้ด้านพุทธศิลปกรรม ศิลปวัฒนธรรม และภูมิปัญญา					
หมวดที่ ๕ การส่งเสริมการเรียนรู้ด้านจิตใจและปัญญา						
ข้อ	กิจกรรมการดำเนินการ	๑	๒	๓	๔	๕
๕.๑	การจัดให้พื้นที่ของวัด เช่น อุโบสถ วิหาร เป็นสถานที่ส่งเสริมการ เรียนรู้วิถีพุทธ					
๕.๒	การพัฒนาวัดให้เป็นศูนย์กลางของชุมชนเพื่อส่งเสริมการดำเนินชีวิต วิถีพุทธ					
๕.๓	การพัฒนากิจกรรมและการส่งเสริมการเรียนรู้ด้านคุณธรรม จริยธรรมตามแนวพระพุทธศาสนา					
๕.๔	การจัดกิจกรรมทางพระพุทธศาสนา เช่น การไหว้พระ สวดมนต์ อย่างต่อเนื่อง					
๕.๕	ส่งเสริมการเจริญวิปัสสนากรรมฐานให้กับประชาชน					

หมายเหตุ : เกณฑ์การประเมินทั้งหมด ๔๑ ข้อ เกณฑ์คะแนนสูงสุด ๑๕๕ คะแนนเต็ม (๕ คะแนนเต็มทุกข้อ)

ระดับดีเยี่ยม ๑๒๐ - ๑๕๕ คะแนน

ระดับดีเด่น ๑๐๐ - ๑๑๙ คะแนน

ระดับดี ๗๕ - ๙๙ คะแนน

ระดับมาตรฐาน ๕๐ - ๗๔ คะแนน